

Sčítání 2021

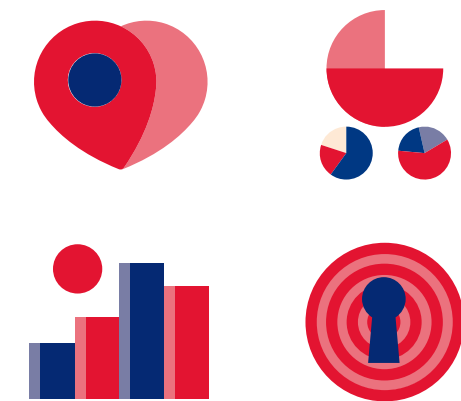
Veřejná soutěž vyhlášená Českým statistickým úřadem ve spolupráci s Uníí grafického designu má svého vítěze – stal se jím MgA. Jan Moucha.



font V říjnu loňského roku vypsal Český statistický úřad (ČSÚ) **soutěž na vytvoření značky, logotypu a jednotného vizuálního stylu Sčítání lidu, domů a bytů 2021 (SLDB)**. Jednalo se o veřejnou anonymní dvoukolovou soutěž, kterou ČSÚ organizoval ve spolupráci s Uníí grafického designu. Účastníci měli navrhnout značku, která se bude skládat ze samostatného symbolu a slovního spojení „Sčítání lidu, domů a bytů 2021“ a dále verzi se zkráceným slovním spojením „SLDB 2021“. Do prvního kola soutěže, kam bylo možné zasílat návrhy do 12. listopadu, přišlo 74 obálek a jelikož účastníci mohli předložit 1–3 návrhy řešení, sešlo se celkem 113 grafických návrhů. Z toho byli vyřazeni tři účastníci – jeden pro nedodržení uzávěrky, druhý pro nedodání přihlášky a třetí pro porušení podmínky anonymity. Sedmičlenná komise, složená z pracovníků Statistického úřadu a čtyř externích odborníků na grafický design, což byli jmenovitě MgA. Věra Marešová, Mgr. Filip Blažek, ak. mal. Pavel Hrach a MgA. Lumír Kajnar, vybrala do druhého kola šest návrhů. Postoupili: Miroslav Kašpar; Beneš&Michl s. r. o. (autoři Kristýna Kacerovská, Jan Beneš); GRAFIXON s. r. o. (Michal Rosenbaum); Adam Hadraba; Vojtěch Kollert se spoluautorem Jakubem Janebou a Jan Moucha. Uzávěrka 2. kola proběhla 11. 1. a do závěrečného hodnocení vstoupilo 5 návrhů (M. Kašpar byl

vyřazen pro nedodržení uzávěrky). Rozhodnutí o vítězi padlo 17. ledna 2019. **Vítěz MgA. Jan Moucha** získal odměnu 50 000 Kč za značku a 100 000 Kč za zpracování manuálu JVS. **Vítězné logo – explikace autora** Značka sčítání je stylizovanou číslovkou 2021. Ta je tvořena jednoduchými geometrickými tvary symbolizujícími vše, co sčítání zahrnuje – **koláčový graf**, který je zároveň směřjícím se člověkem, dále **mapový pin a dům**. **Mapový pin** je možné zaměnit za jiný vhodný symbol, a to zejména v televizní grafice, gifech nebo animacích pro sociální sítě a webové stránky. Nahrazený symbol musí být zpracován v duchu korporátních ilustrací a musí vycházet z korporátních barev. **Ilustrace** vycházejí ze světa statistiky. Pomocí různých typů grafů, šipek, mapových pinů atp. jsou vytvářeny jednoduché ikony, které pomáhají ilustrovat různá témata, jimiž se sčítání zabývá. Je-li komunikováno například téma plodnosti/porodnosti, lze použít ikonu kočárku vytvořeného z koláčových grafů. Pro tvorbu ilustrací je nutné používat výhradně korporátní paletu barev. **Korporátní rastr** je tvořen ilustracemi umístěnými do čtvercových a obdélníkových dlaždic. Používá se jednak na akcidenčních materiálech a dále je možno jej použít

k posílení brandingů na reklamních materiálech, fotostěnách nebo v on-line užití. Dlaždice je možné skládat libovolně do požadovaného formátu, jejich počet není omezen. Symbol člověka obsažený v logotypu je dále rozvíjen v aplikacích – doplněním rukou, dalších rekvizitních elementů a natáčením hlavy do potřebných pozic vzniká **charakter**, který se stává platformou pro komunikaci různých informací a jako reprezentant sčítání pomáhá budovat neformální kontakt s veřejností. Charakteru je zakázáno dokreslovat jakékoliv části obličeje nebo těla, či měnit jeho barvy. Doplnující rekvizity musejí být vytvořeny výhradně ve stylu ikon, tzn. velmi zjednodušené, konstruované pomocí jednoduchých geometrických tvarů bez detailů. Povolené je použít pouze korporátní barvy. Charakter není možné použít v jednobarevné variantě ani ve stupních šedi. Aby byla koherence s vizuálním stylem a celková hravá tonalita dodržena i ve **fotografii**, pracuje se s ní následovně: používají se studiové fotografie s jednolitým pozadím, které se vždy doplňují jednoduchými geometrickými ilustracemi při dodržení korporátní barevné palety. Lidem se dají přidávat různé ilustrované rekvizity, dotvářet prostředí, nebo se takto může dokonce potkat náš ilustrovaný charakter s „živými“ lidmi.



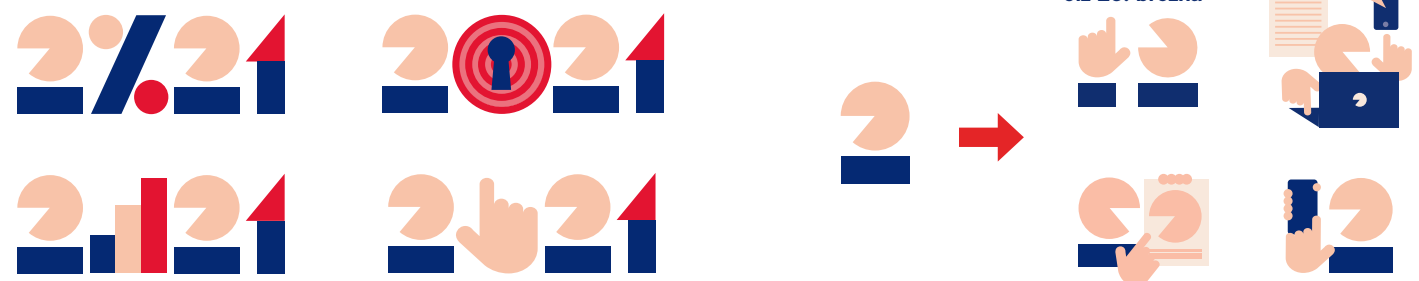
Ilustrace vycházejí z grafů, šipek, pinů apod. – využití při komunikování témat Sčítání, například porodnost = kočárek z koláčových grafů, bydlení = klíčová dírka a terč atd.



Návrhy finalistů zleva: Beneš&Michl s. r. o. (Kristýna Kacerovská, Jan Beneš) • Vojtěch Kollert a Jakub Janeba • Adam Hadraba • GRAFIXON s. r. o. (Michal Rosenbaum)



Značky předchozích sčítání: Sčítání lidu ČSSR – socialistická éra • 1991 • 2001 – autoři Klára a Jan Horovi • 2011 – autor Jan Kolář (Kolargrafik)



Dynamické použití logotypu: mapový pin – možná záměna symbolu. Použití – televize, web, sociální sítě. **Charakter** – rozvinutí symbolu člověka z loga. Buduje neformální kontakt s veřejností.